



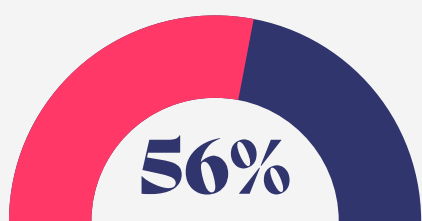
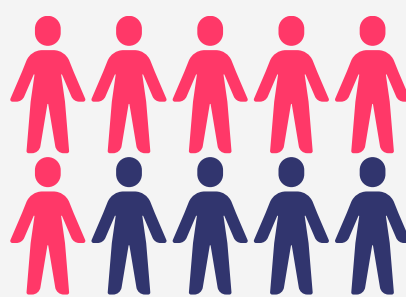
## ΕΚΠΑΙΔΕΥΤΙΚΟΣ ΥΓΕΙΟΝΟΜΙΚΟΣ ΣΤΑΘΜΟΣ ΚΑΛΛΙΘΕΑΣ

2024

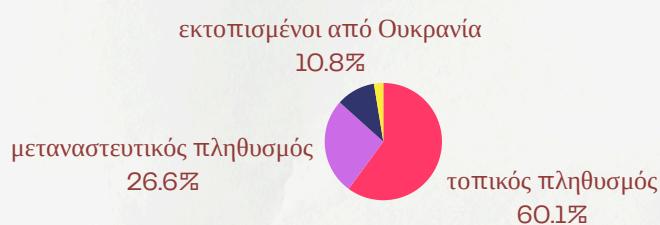
ΥΠΗΡΕΣΙΕΣ ΥΓΕΙΑΣ ΠΟΥ ΠΡΟΑΓΟΥΝ ΤΗΝ ΣΥΜΠΕΡΙΛΗΨΗ  
ΚΑΙ ΤΗΝ ΙΣΟΤΙΜΗ ΠΡΟΣΒΑΣΗ ΣΤΗΝ ΥΓΕΙΑ ΓΙΑ ΟΛΟΥΣ

### 663 ΛΗΠΤΕΣ ΥΠΗΡΕΣΙΩΝ ΥΓΕΙΑΣ ΜΕ ΑΤΟΜΙΚΟ ΦΑΚΕΛΟ ΥΓΕΙΑΣ

έλαβαν  
πρωτοβάθμια φροντίδα υγείας  
& εξειδικευμένες υπηρεσίες ψυχικής υγείας

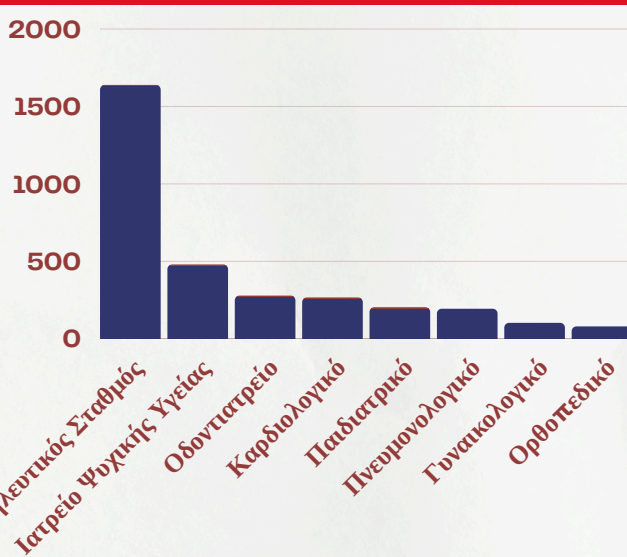


το μεγαλύτερο ποσοστό των ληπτών  
υπηρεσιών υγείας με βάση το φύλο,  
ήταν ενήλικες γυναίκες και ανήλικα  
κορίτσια.



προφίλ πληθυσμού σε  
σχέση με τον αριθμό των  
επισκέψεων στα ιατρεία

ημεδαποί, αιτούντες άσυλο,  
εκτοπισμένοι από Ουκρανία, Ρομά.



αριθμός επισκέψεων ανά ιατρείο



161 δόσεις  
παιδιατρικών εμβολίων

### 3216 ΕΠΙΣΚΕΨΕΙΣ ΣΤΑ ΙΑΤΡΕΙΑ ΚΑΙ ΣΤΟ ΝΟΣΗΛΕΥΤΙΚΟ ΣΤΑΘΜΟ

πνευμονολογικό, καρδιολογικό, παιδιατρικό, γυναικολογικό,  
ορθοπεδικό, ιατρείο ψυχικής υγείας και ιατρείο οδοντοστοματικής  
υγείας



Ολιστική  
Ανθρωποκεντρική  
φροντίδα υγείας μέσω  
της **Διεπιστημονικής  
Προσέγγισης**, για τη  
διασφάλιση της  
αξιοπρέπειας και την  
προαγωγή της  
ευημερίας του ατόμου

1678 άτομα συμμετείχαν  
σε εκπαιδευτικές  
συναντήσεις Αγωγής και  
Προαγωγής της Υγείας και  
της Υγιεινής



email: [eyskallitheas@redcross.gr](mailto:eyskallitheas@redcross.gr)

Ξενοφώντος 147,  
Καλλιθέα(Τζίτζιφιές)  
tel: 210 9417660